

## Fanny

Hub- / Kippgerät zur automatischen Entleerung von Wäschewagen



Fanny ist ein Hub- / Kippgerät zur automatischen Beladung von Trockner, Waschschleudermaschinen, Bänder, etc.

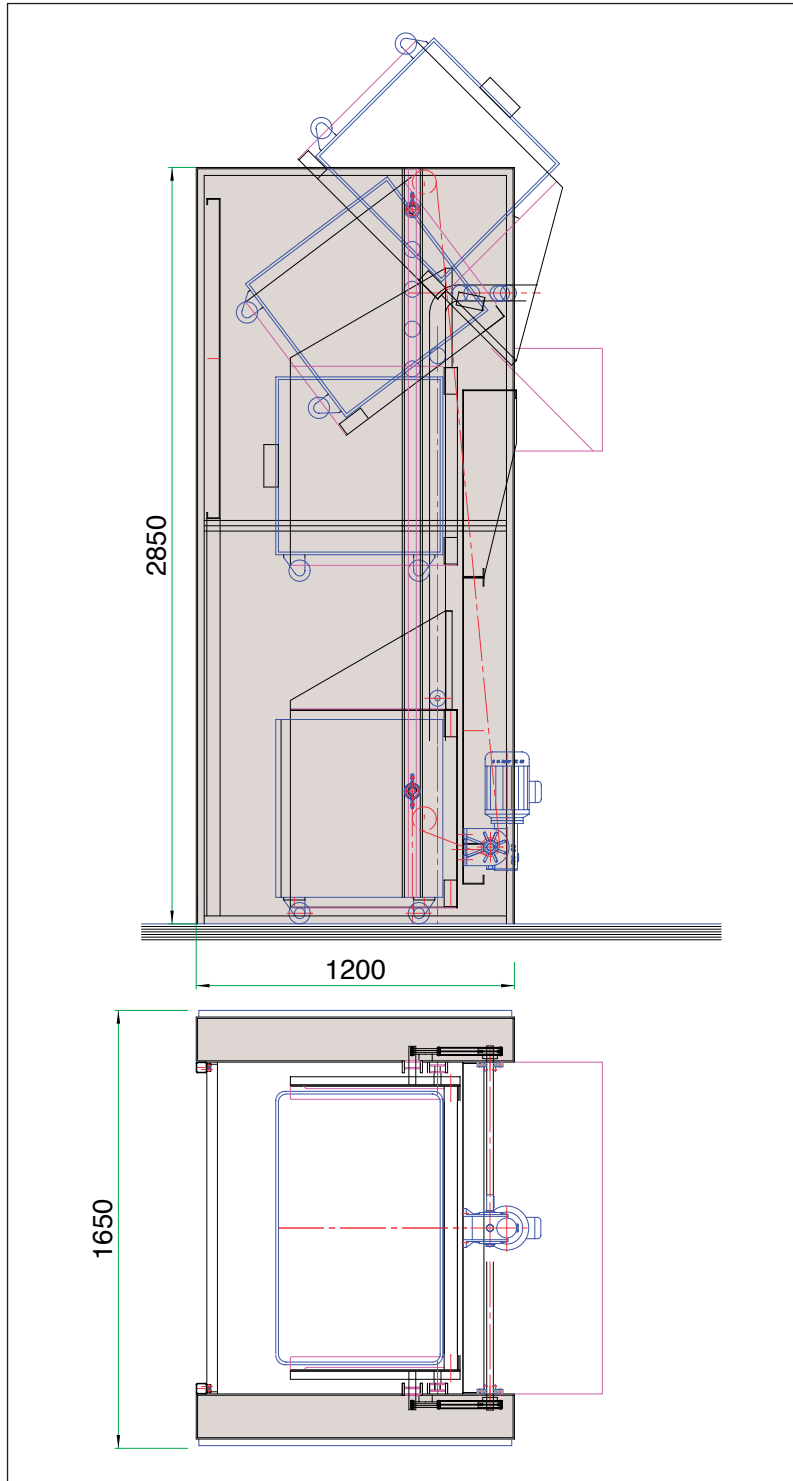
### Arbeitsvorgang:

- Wäschewagen wird eingeschoben
- Anlage schaltet auf Abrufsignal ein
- Hebt, kippt und überwacht die Entleerung

Die Sicherheitsausrüstung entspricht den CE Normen.

Die Einfuhr des Wäschewagens wird mittels Lichtvorhang überwacht. Somit muss keine Türe bewegt werden.





## Technische Daten:

**Taktzeit:**  
~20 s

**Nutzmasse:**  
180 kg

**Elektrischer Anschluss:**  
1 x 230V,  
50 Hz,  
0.75kW

**Gewicht:**  
450 kg

**Hubhöhe:**  
Gemäss Kundenspezifikation

**Grösse der Wäschewagen:**  
Gemäss Kundenspezifikation

**Sonderausstattung:**

- Gerät verschiebbar (für den Anbau an Kippgeräte)
- Beweglicher Einlauftrichter

**Hersteller:** BIKO Engineering AG, Moserstrasse 15, CH-3421 Lyssach

Technische Änderungen vorbehalten  
920825

**Vertreter:**